

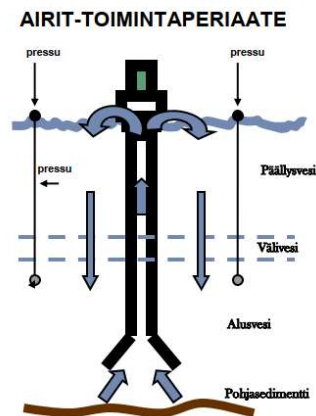
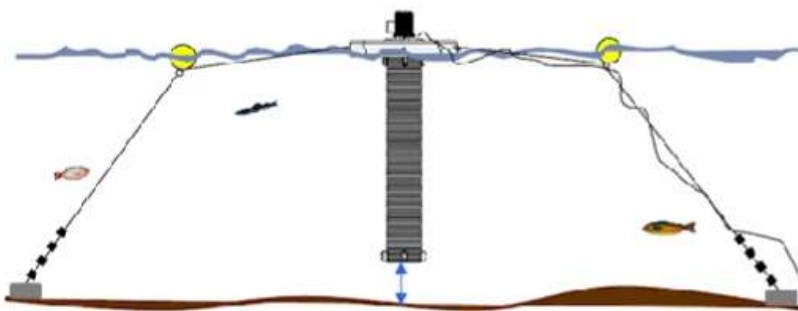
INFOPLÄJÄYS: Heinälahden ilmastinlaite

Hulauden vesialueen kunnostusyhdistys ry.

Pyhäjärven Hulauden vesialueen eteläisimmässä osassa, eli puoliksi Akaan ja Vesilahden alueelle sijoittuvassa Heinälahdessa, on ilmastinlaite parantamassa järven happitilannetta talvikaudella. Laitteen avulla vähennetään hapettomuudelle herkempien arvokalojen kuolemia ja vähennetään hapettomissa olosuhteissa tapahtuvaa, leväkasvua kiihdyttävää ravinteiden liukenemista pohjasedimentistä, ja siten parannetaan koko Hulauden vesialueen tilannetta.

Kiitos vesistön tilaa parantavasta ekoteosta kuuluu tasapuolisesti Lempäälän kunnalle, jonka myöntämällä omatoimirahalla laite on saatu hankittua, Akaan kaupungille, joka vastasi laitteen asennuskuluista ja tarjoaa sen talvikaudella vaatiman sähkön, sekä Hulauden vesialueen kunnostusyhdistys ry:lle, joka talkootöiden lisäksi vastaa ilmastushankeen ylläpidosta ja happitilanteen seurantamittauksista.

Fyysisesti kyseessä on alle metrin halkaisijaltaan olevasta kelluvasta laitteesta, jonka keskellä oleva pumppu nostaa 2,5 m pitkän putken kautta vettä ja veden happipitoisuus kasvaa sen roiskuessaa avannonrajoittimen keskellä sulana pysyvällä alueella.



Heinälahdella olevassa laitteessa on lisävarusteena nelimetrisen kelluva avannonrajoitin, mutta jää on silti laitteen välittömässä läheisyydessä heikompaa.

Ensimmäisenä käyttötalvena avannonrajoittimessa olleet merkinnät rikkoutuivat jääkertymän takia ja laite merkittiin kuusen näreillä heti kun jäät kestivät.

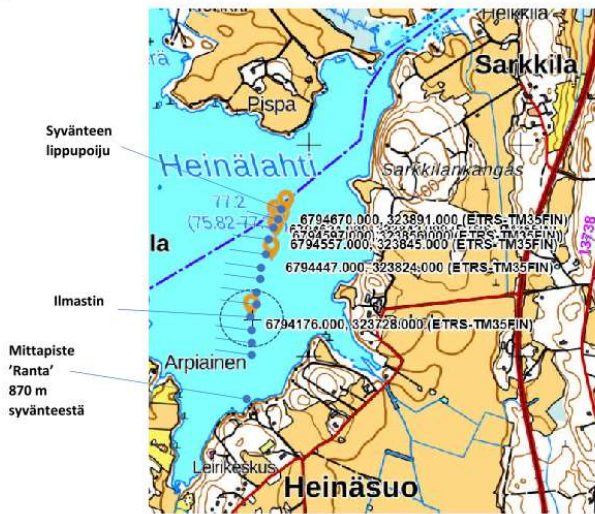


Nyt laitteisto on merkitty avannonrajoittimen ulkopuolella olevilla lippumerkeillä. Järvellä liikkussa on kuitenkin syytä pitää 20 metrin varoetäisyyttä laitteeseen.

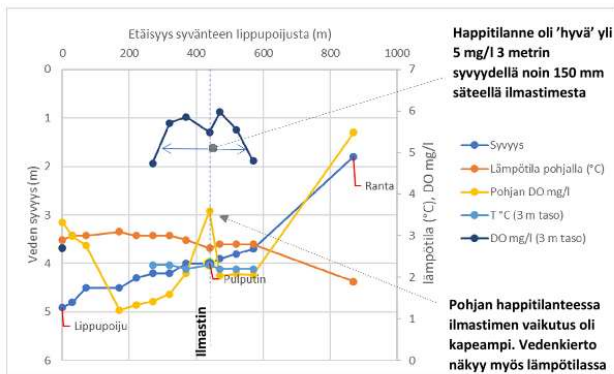
Kesällä laite toimii lähinnä lokiien kokoontumispaikkana.

Laitteen positiivinen vaikutus Heinälahden pohjaveden happipitoisuuteen on todettu mittauksilla, mutta yhden laitteen vaikutus 200 hehtaarin järvessä ei valitettavasti kata kuin rajoitetun alueen. Pienempikin hyöty on kuitenkin parempi kuin ei mitään.

Happitilanteen mittausketju 19.3.2021



Mitatut arvot: syvyys, pohjan lämpötila, happitilanne 0,3 m pohjan yläpuolella, happitilanne 3 m syvydessä



Punainen merkkipolju on asennettu Heinälahden syvimäksi arvioituun kohtaan. Polju mahdollistaa järvellä tehtävien happimittausten kohdentamiseen samoihin kohtiin kesällä ja talvella.



Ilmastin ei vähennä järveen tulevaa ravinnekuormitusta eikä sen aiheuttamaa rehevöitymistä, vaan tämän perusongelman ratkaiseminen edellyttää vesistöön ojien ja rantojen kautta huuhtoutuvien ravinteiden vähentämistä.

Tehtyjen mallinnusten mukaan suunniteltu Rikalan kanavan avaaminen ja lisäveden johtaminen Heinälahden syvänteisiin olisi tehokas apu, mutta sen on sitten ihan oma tarinansa.....